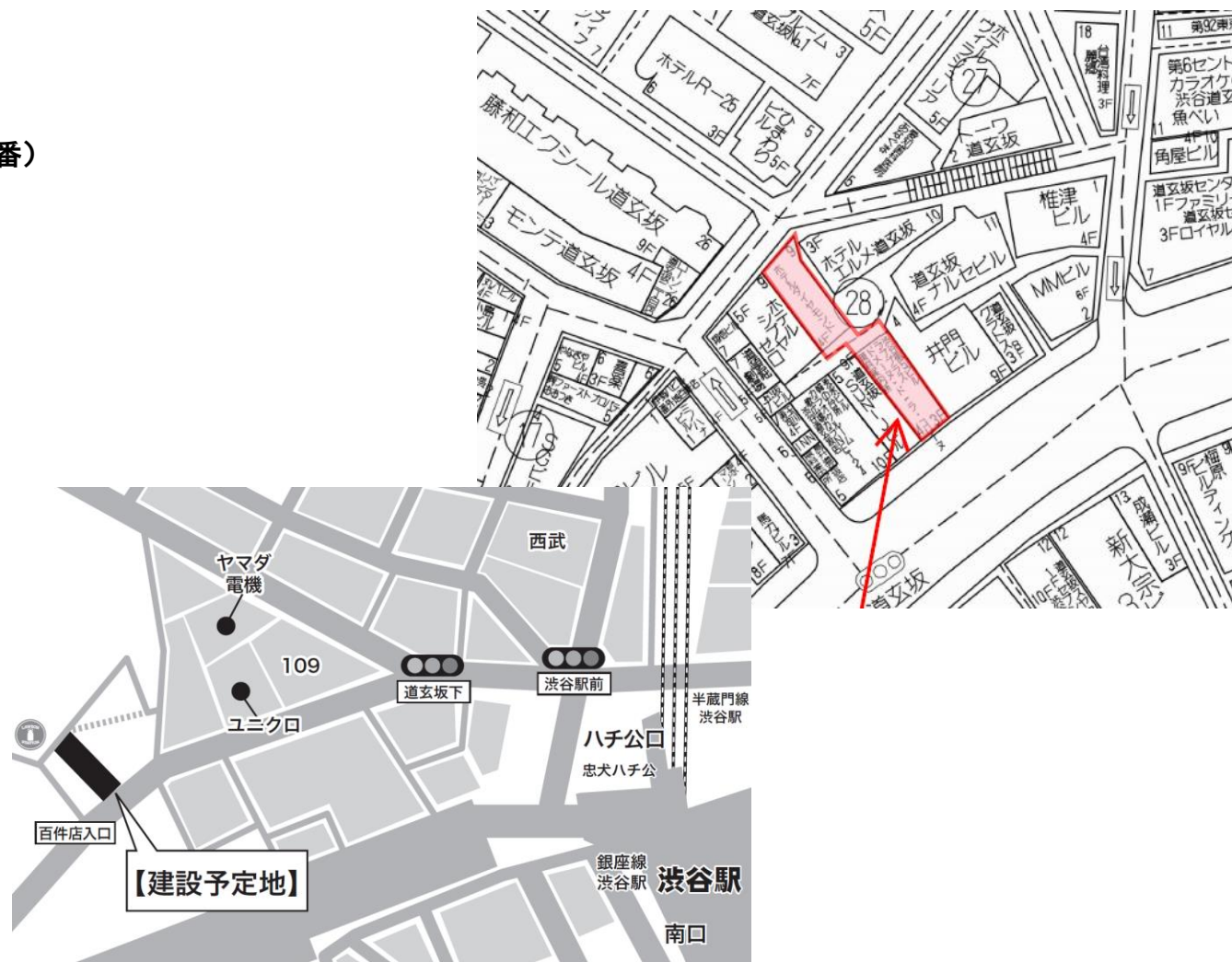


# 道玄坂2丁目ホテル建設計画のお知らせ

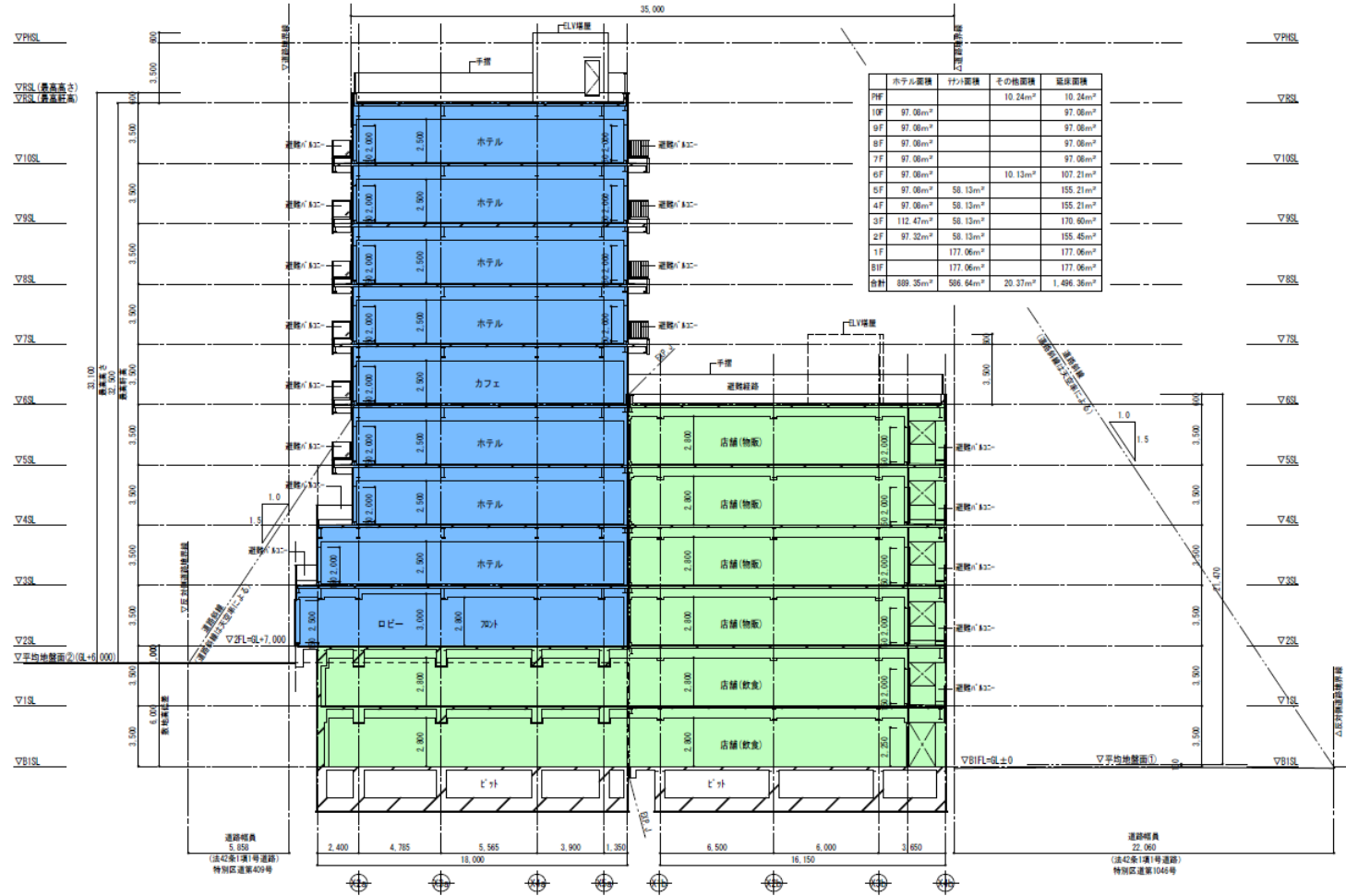
渋谷駅より徒歩5分道玄坂に 9階建28部屋のホテルを計画しており2021年11月の開業を目指しております。

# 建物概要

- ・ 建設地 : 東京都渋谷区道玄坂二丁目144番1 外 (地番)
- ・ 用途地域 : 商業地域
- ・ 敷地面積 : 249.2㎡
- ・ 建築面積 : 186.93㎡
- ・ 延床面積 : 1496.36㎡
- ・ 高さ : 33.1m
- ・ 規模 : 地上10階建、地下1階
- ・ 構造 : 鉄骨造、鉄筋コンクリート造
- ・ 用途 : ホテル、店舗
- ・ 建築主 : 株式会社 ワタナベ商事
- ・ 設計者 : 株式会社 ADブレイン
- ・ 施工者 : 未定
- ・ 着工予定 : 2020年 1月 20日



# 断面構成



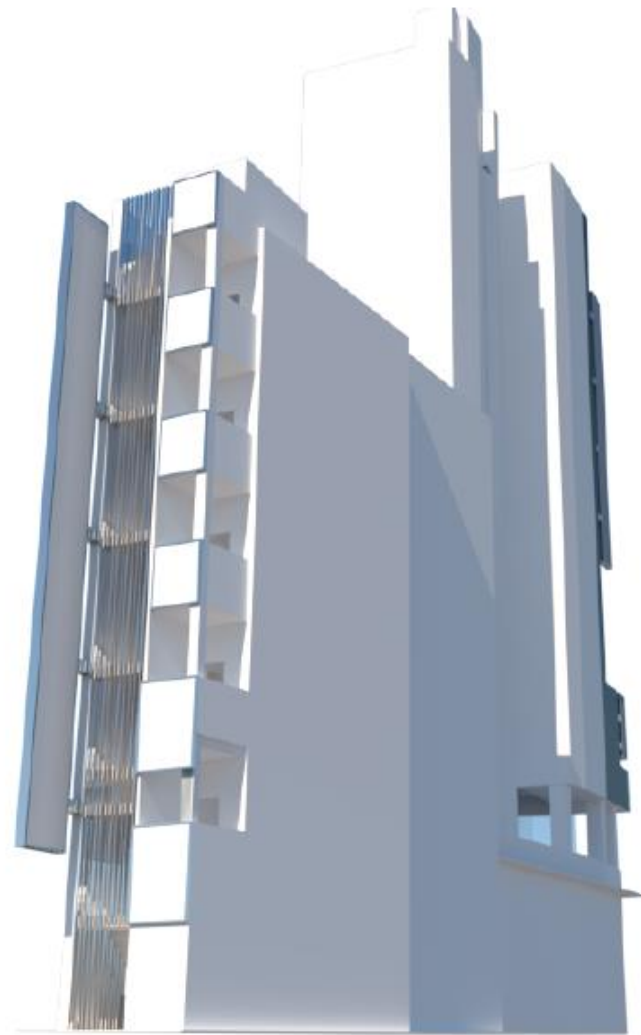
ホテル名称 : (仮称) HOTEL PLAZA INN

客室数 : 28部屋

# 外観イメージ



ホテル側



テナント側（道玄坂）

# エントランスイメージ





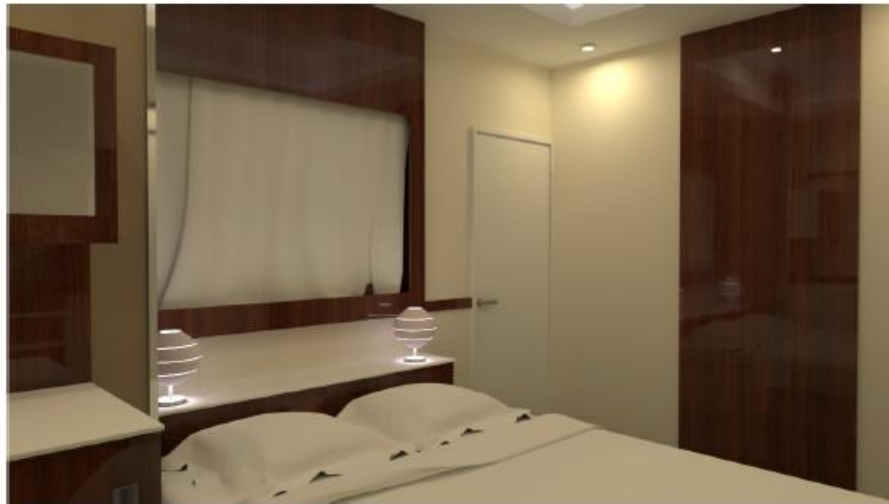
# 客室イメージ①



## 客室イメージ②



## 客室イメージ③





## 客室イメージ④

